

10- Halloween

Un colis au petit-déjeuner

- Hermione est en colère contre Ron et Harry parce que...

ils ont mangé son petit-déjeuner. ils sont sortis faire un duel avec Malfoy. elle veut un balai volant.

- Harry reçoit un colis. Dessine-le.

Correction chez ton enseignant.

- Qu'est-ce que c'est ? Un balai - le Nimbus 2000

- Qui l'a envoyé à Harry ? Le professeur MacGonagall

Le Quidditch



- Comment s'appelle cet objet ? Le Vif d'or

- Que doit faire Harry pour faire gagner son équipe ?

Il doit le manger.

Il doit le détruire.

Il doit l'attraper.

« Leviosa »

- « Leviosa » c'est...

une formule magique.

une potion magique.

une baguette magique.

- Ca sert à ...

transformer un objet.

être invisible.

faire voler un objet.

- Qui arrive à le faire facilement ? Hermione

Le dîner de Halloween



- Quelle est la date de la fête de Halloween ? (cherche sur un calendrier)

C'est le 31 octobre

- Où sont tous les élèves pour le dîner de Halloween ?

Dans la Grande Salle.



Dans les couloirs.



Dans les dortoirs.



- Dessine

Une bougie dans une citrouille

Des chauve-souris qui volent

Correction chez ton enseignant.

Correction chez ton enseignant.

- C'est qui ?



Professeur Quirell



Professeur Rogue



Malfoy



- Que dit-il ?

Il y a un troll dans le château !

- Dumbledore demande aux élèves d'aller....

dans les toilettes.



dans leur dortoir.



dans la forêt interdite.



- Mais où vont Ron et Harry ? Dans les toilettes

- Pour quoi faire ? Pour avertir Hermione

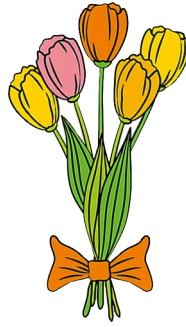
Le troll



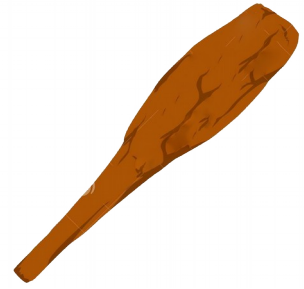
- Que tient le troll dans sa main ?



Une épée



Un bouquet de fleurs



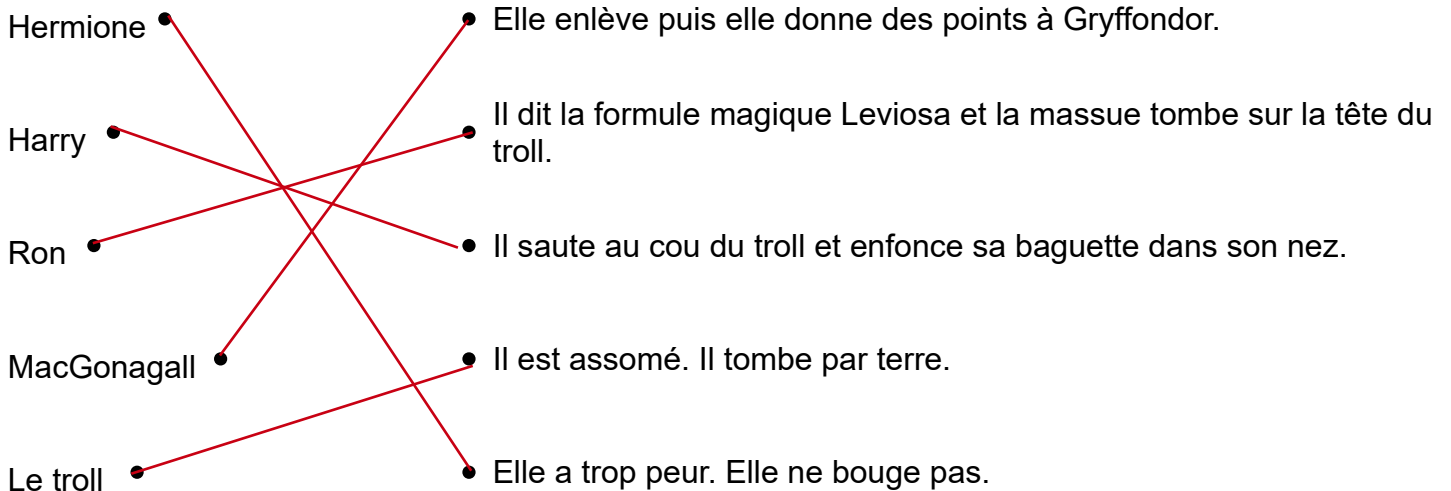
Une massue

- Complète la description du troll et dessine-le

« Il fait 4 mètres de haut, il a la peau grise comme la pierre, un corps énorme comme un rocher et une tête petite comme une noix de coco. Son odeur est horrible et il tient dans sa main une grosse _____ . »

Correction chez ton enseignant.

- Qui fait quoi ?



11- Le match de Quidditch



Le professeur Rogue



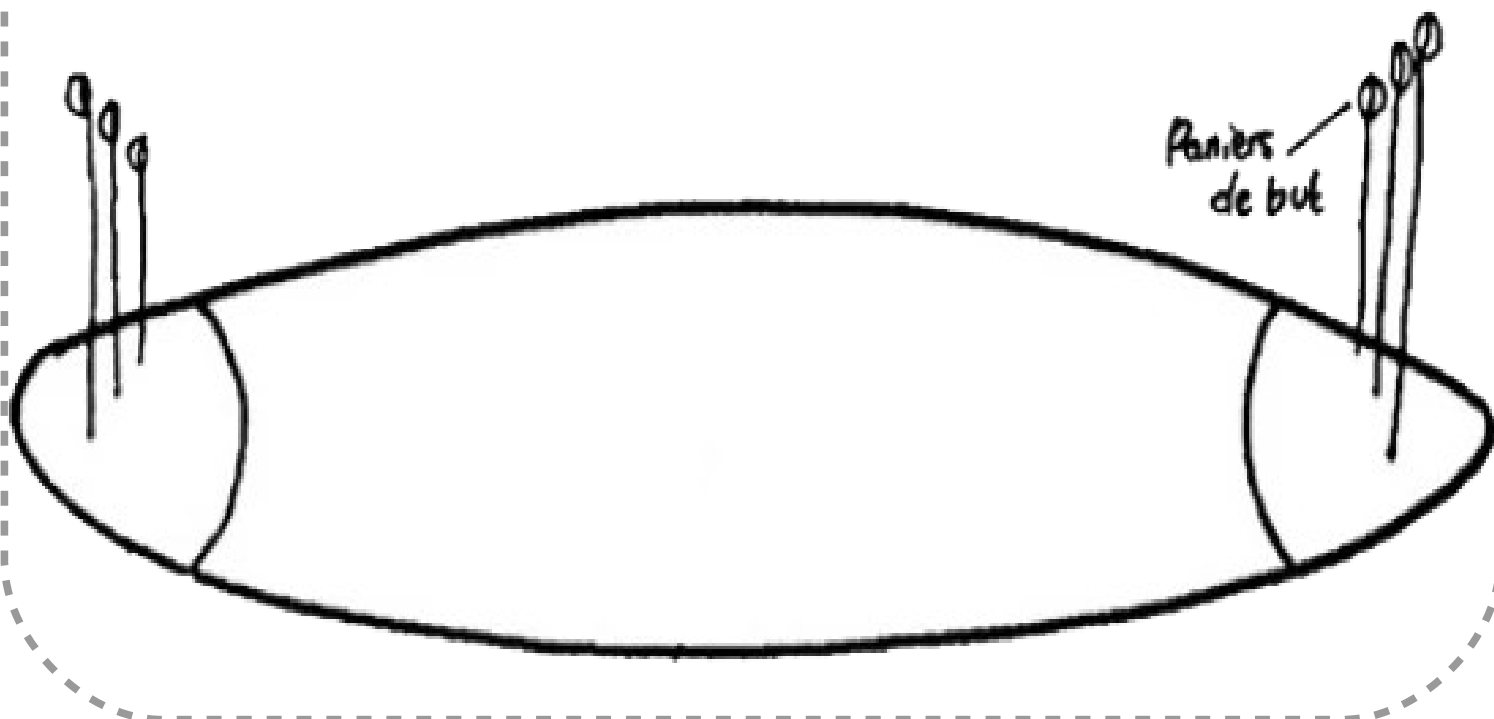
<u>Vrai ou faux ?</u>	Vrai	Faux
Il est blond.		✗
Il est grand et mince.	✗	
Il aime beaucoup Harry.		✗
Il prend un livre à Harry.	✗	
C'est le professeur de Potions.	✗	
C'est le professeur préféré de Harry.		✗
C'est le directeur de Serpentard.	✗	
Il a mal à la jambe.	✗	
Il est passé près du chien à 3 têtes.	✗	
Hagrid pense qu'il veut blesser Harry.		✗

Le jour du match

- Voici un terrain de Quidditch : Dessine la météo et les joueurs des 2 équipes :

« Le jour du match arrive. Le ciel est clair. A 11 heures, le match commence : toute l'école est là. Les 7 joueurs de Gryffondor sont habillés en robes rouges et les 7 Serpentards portent des robes vertes. »

Correction chez ton enseignant.





Le balai fou

Pendant le match il y a un problème

- Le balai de Harry essaye de faire quoi ?

De bouger tout seul. Il monte très haut.

- Hermione voit quelqu'un qui fixe Harry, c'est qui ? Rogue

- Il bouge les lèvres, pourquoi ?

Il semble lancer un sort au balai d'Harry.

- Hermione décide de l'arrêter, comment ?

En mettant le feu au fond de sa robe.

- Elle pousse quelqu'un qui tombe, c'est qui ? Le professeur Quirell

- Est-ce que le balai de Harry arrête de bouger tout seul ? Oui

- Qui gagne le match ? Serpentard Gryffondor

- Raconte et dessine comment se finit le match :

Harry reprend le contrôle de son balai et réussit à attraper le Vif d'or. Gryffondor gagne 150 points

et le match est terminé.

Le thé chez Hagrid

- Est-ce que Hagrid pense que Rogue veut blesser Harry ? Non.

- Comment s'appelle le chien à 3 têtes ? Touffu.

- Pourquoi est-il dans le château ?

Il protège quelque chose.

- Est-ce que Hagrid dit aux 3 enfants ce que garde le chien à 3 têtes ? Non.

- C'est un secret entre 2 personnes, lesquelles ? Dumbledore et Nicolas Flamel

12- Le miroir du Riséd



Avant Noël

Raconte et dessine 4 choses qui se passent à Poudlard pendant les vacances. Utilise ces mots :

boules de neige - échecs des sorciers - sapin - bibliothèque

Boules de neige : Georges et Fred
fabrique des boules de neiges magiques.

Le jeu d'échec des sorciers a des pièces
vivantes.

Correction chez ton enseignant.

Correction chez ton enseignant.

Le professeur Flitwick décore le sapin de Noël.

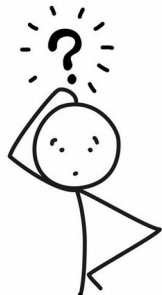
Les trois enfants vont à la bibliothèque pour en
savoir plus sur Nicolas Flamel.

Correction chez ton enseignant.

Correction chez ton enseignant.

Le jour de Noël

- Qui a offert ces cadeaux à Harry ?



- Quel cadeau tu aurais voulu recevoir ? Pourquoi ?

La cape d'invisibilité

- Quel est le pouvoir de cette cape ? _____

Quand on la met, on ne nous voit plus. Quand on la met, on peut voler. Elle sait jouer du piano.



- Qui l'a donnée à Harry ? Harry ne sait pas.
- Harry la met pour aller où ? Dans la réserve de la bibliothèque
- Qu'est-ce qu'il cherche ?

Des informations sur Nicolas Flamel

Un livre de Quidditch

Une formule magique



- Qui arrive ? Rusard
- Harry se cache dans une pièce. Il y a un objet, lequel ?



Le miroir

- Ce miroir montre à chacun ...

Son futur

Son rêve

Son passé

- Comment s'appelle ce miroir ? Le miroir du R I S É D

Ecris ce mot à l'envers : Le miroir du D É S I R

- Que voit Harry dans ce miroir ? Sa famille
- Que voit Ron ? Lui-même, avec une coupe de Quidditch dans les mains.
- Dumbledore décide de cacher le miroir, pourquoi ?

Car il est dangereux de vivre dans ses rêves.