

10- Halloween

Un colis au petit-déjeuner

- Hermione est en colère contre Ron et Harry parce que...

ils ont mangé son petit-déjeuner. ils sont sortis faire un duel avec Malfoy. elle veut un balai volant.

- Harry reçoit un colis. Dessine-le.

- Qu'est-ce que c'est ? _____

- Qui l'a envoyé à Harry ? _____

Le Quidditch



- Comment s'appelle cet objet ? _____

- Que doit faire Harry pour faire gagner son équipe ?

Il doit le manger.

Il doit le détruire.

Il doit l'attraper.

« Leviosa »

- « Leviosa » c'est...

une formule magique.

une potion magique.

une baguette magique.

- Ca sert à...

transformer un objet.

être invisible.

faire voler un objet.

- Qui arrive à le faire facilement ? _____

Le dîner de Halloween



- Quelle est la date de la fête de Halloween ? (cherche sur un calendrier)

C'est le _____

- Où sont tous les élèves pour le dîner de Halloween ?

Dans la Grande Salle.

Dans les couloirs.

Dans les dortoirs.

- Dessine

Une bougie dans une citrouille

Des chauve-souris qui volent

- C'est qui ?



Professeur Quirell

Professeur Rogue

Malfoy

- Que dit-il ?

- Dumbledore demande aux élèves d'aller....

dans les toilettes.

dans leur dortoir.

dans la forêt interdite.

- Mais où vont Ron et Harry ? _____

- Pour quoi faire ? Pour _____

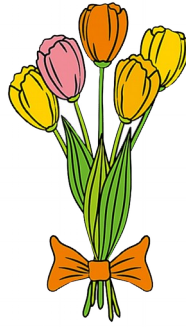
Le troll



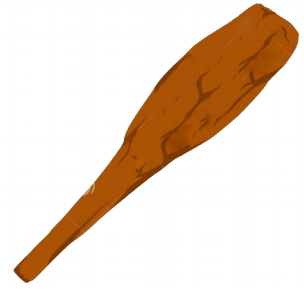
- Que tient le troll dans sa main ?



Une épée



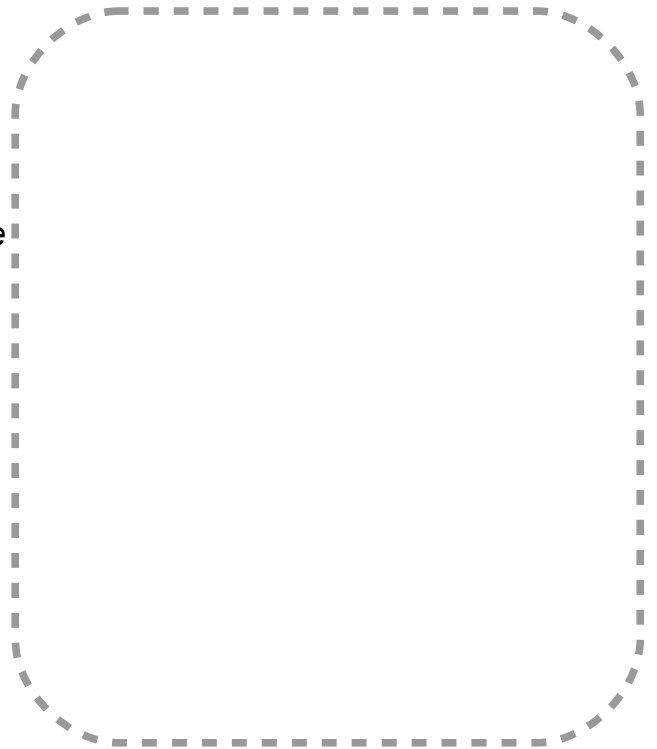
Un bouquet de fleurs



Une massue

- Complète la description du troll et dessine-le

« Il fait 4 mètres de haut, il a la peau grise comme la pierre, un corps énorme comme un rocher et une tête petite comme une noix de coco. Son odeur est horrible et il tient dans sa main une grosse _____ . »



- Qui fait quoi ?

Hermione •

- Elle enlève puis elle donne des points à Gryffondor.

Harry •

- Il dit la formule magique Leviosa et la massue tombe sur la tête du troll.

Ron •

- Il saute au cou du troll et enfonce sa baguette dans son nez.

MacGonagall •

- Il est assomé. Il tombe par terre.

Le troll •

- Elle a trop peur. Elle ne bouge pas.

11- Le match de Quidditch



Le professeur Rogue

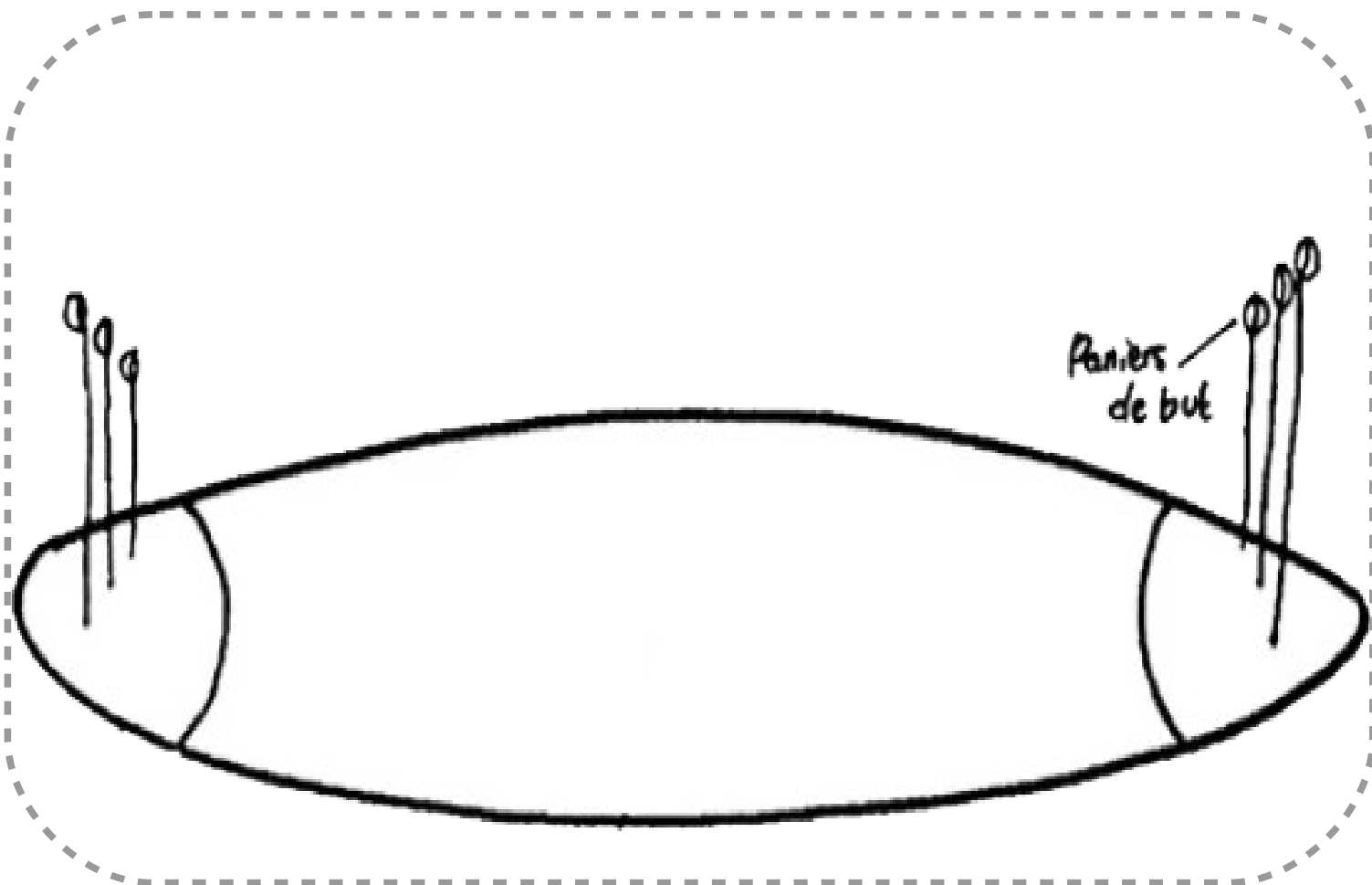


<ul style="list-style-type: none"><u>Vrai ou faux ?</u>	Vrai	Faux
Il est blond.		
Il est grand et mince.		
Il aime beaucoup Harry.		
Il prend un livre à Harry.		
C'est le professeur de Potions.		
C'est le professeur préféré de Harry.		
C'est le directeur de Serpentard.		
Il a mal à la jambe.		
Il est passé près du chien à 3 têtes.		
Hagrid pense qu'il veut blesser Harry.		

Le jour du match

- Voici un terrain de Quidditch : Dessine la météo et les joueurs des 2 équipes :

« Le jour du match arrive. Le ciel est clair. A 11 heures, le match commence : toute l'école est là. Les 7 joueurs de Gryffondor sont habillés en robes rouges et les 7 Serpentards portent des robes vertes. »





Le balai fou

Pendant le match il y a un problème

- Le balai de Harry essaye de faire quoi ?

- Hermione voit quelqu'un qui fixe Harry, c'est qui ? _____
- Il bouge les lèvres, pourquoi ?

- Hermione décide de l'arrêter, comment ?

- Elle pousse quelqu'un qui tombe, c'est qui ? _____
- Est-ce que le balai de Harry arrête de bouger tout seul ? _____

- Qui gagne le match ? Serpentard Gryffondor

- Raconte et dessine comment se finit le match :



Le thé chez Hagrid

- Est-ce que Hagrid pense que Rogue veut blesser Harry ? _____
- Comment s'appelle le chien à 3 têtes ? _____
- Pourquoi est-il dans le château ?

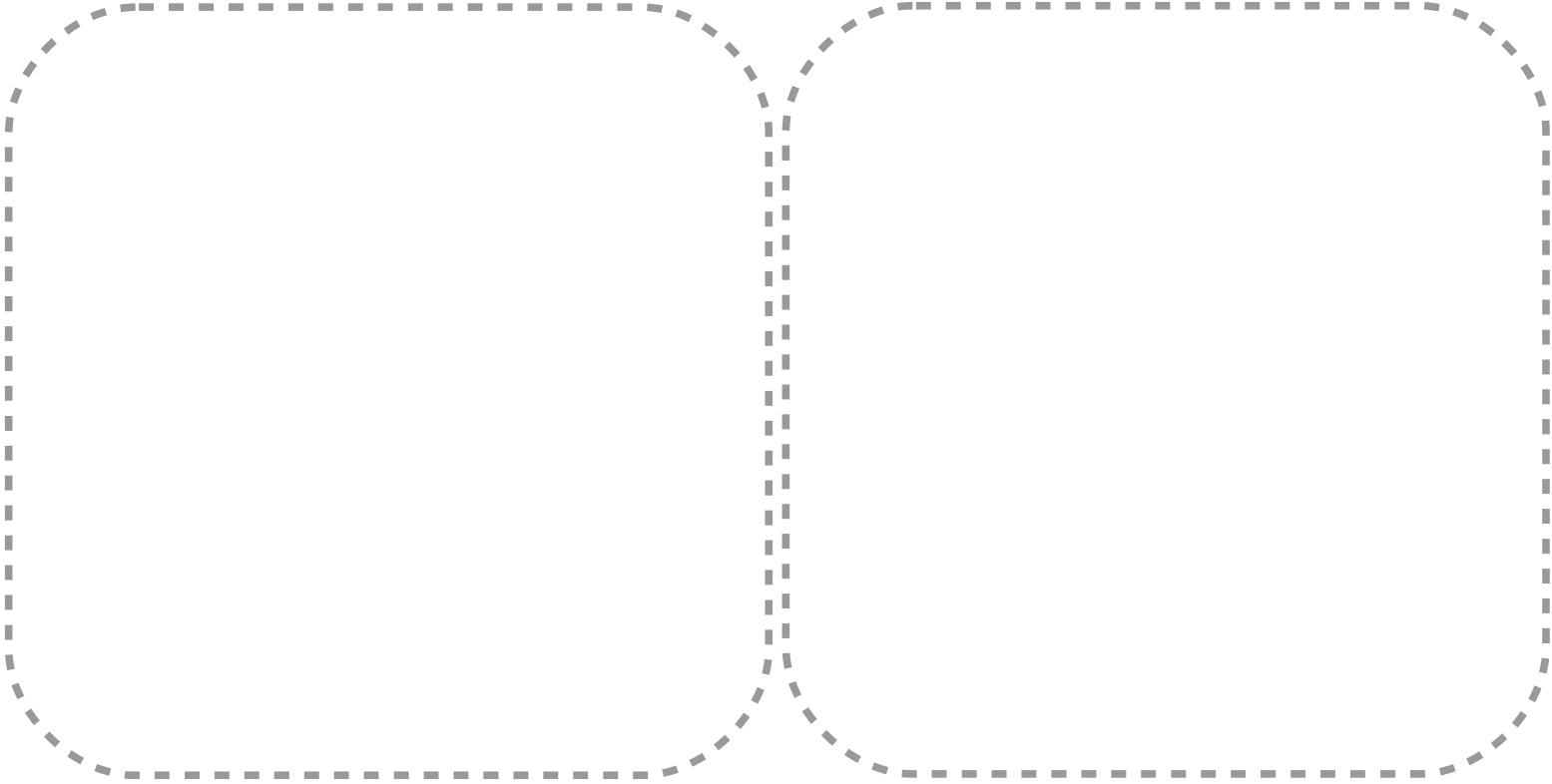
- Est-ce que Hagrid dit aux 3 enfants ce que garde le chien à 3 têtes ? _____
- C'est un secret entre 2 personnes, lesquelles ? _____ et _____

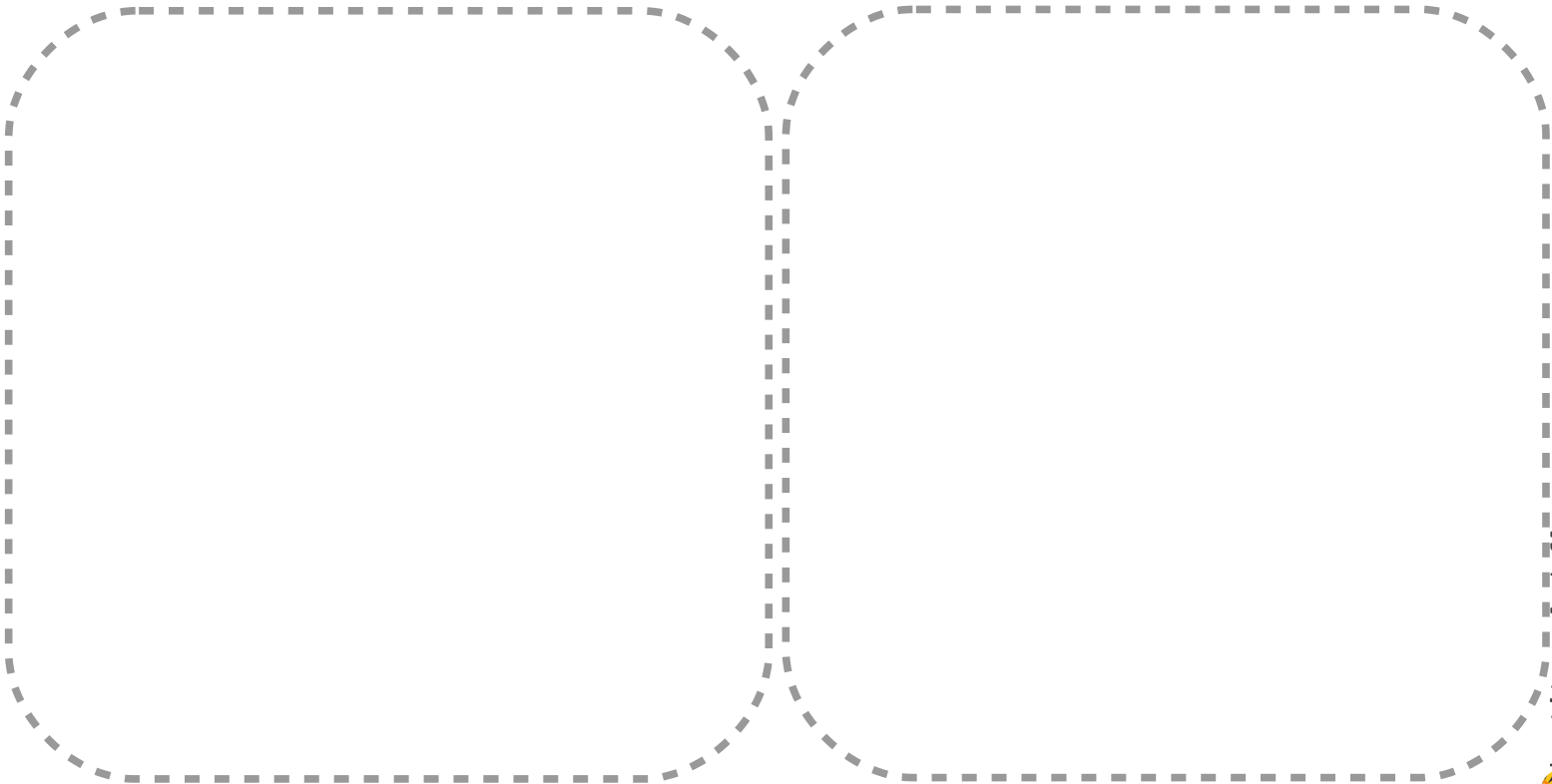
12- Le miroir du Riséd

Avant Noël

Raconte et dessine 4 choses qui se passent à Poudlard pendant les vacances. Utilise ces mots :

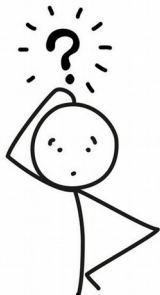
boules de neige - échecs des sorcières - sapin - bibliothèque





Le jour de Noël

- Qui a offert ces cadeaux à Harry ?



- Quel cadeau tu aurais voulu recevoir ? Pourquoi ?

La cape d'invisibilité

- Quel est le pouvoir de cette cape ? _____

Quand on la met, on ne nous voit plus. Quand on la met, on peut voler. Elle sait jouer du piano.

- Qui l'a donnée à Harry ? _____
- Harry la met pour aller où ? _____
- Qu'est-ce qu'il cherche ? _____

Des informations sur Nicolas Flamel

Un livre de Quidditch

Une formule magique

- Qui arrive ? _____
- Harry se cache dans une pièce. Il y a un objet, lequel ?



Le miroir

- Ce miroir montre à chacun ...

Son futur

Son rêve

Son passé

- Comment s'appelle ce miroir ? Le miroir du **R** _____

Ecris ce mot à l'envers : Le miroir du _____ **R**

- Que voit Harry dans ce miroir ? _____
- Que voit Ron ? _____
- Dumbledore décide de cacher le miroir, pourquoi ?